

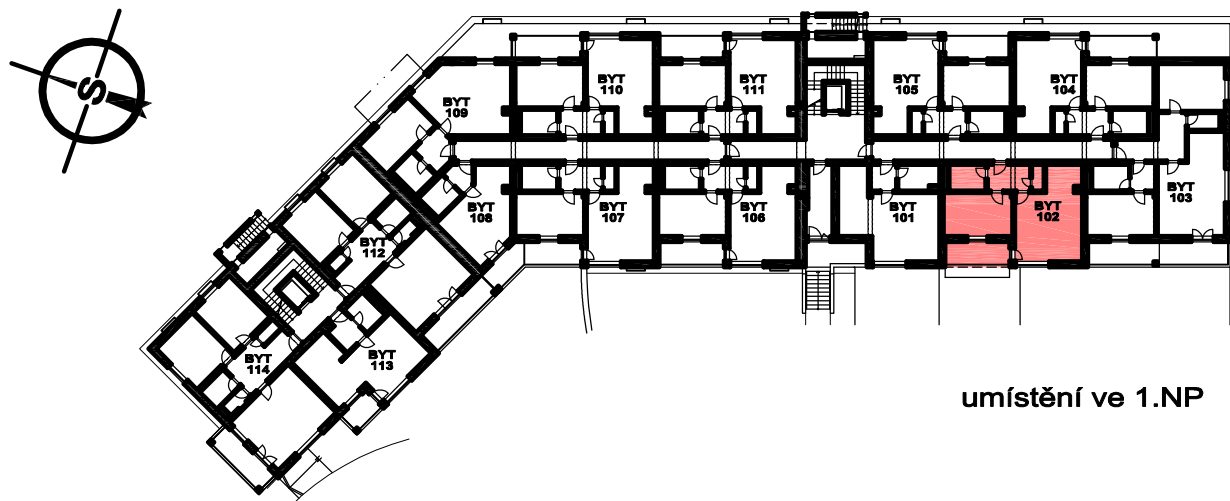
Developer a prodejce:

# HEXADOM

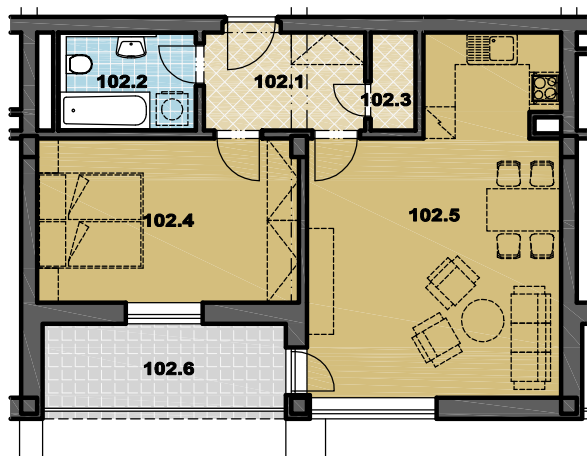
S POL. S R. O.

## BYTOVÝ DŮM POD HRÁZÍ ČESKÝ KRUMLOV

byt č. 102  
2+KK



umístění ve 1.NP



### LEGENDA MÍSTNOSTÍ

102.1	PŘEDSÍŇ	5,7 m <sup>2</sup>
102.2	KOUPELNA + WC	4,9 m <sup>2</sup>
102.3	KOMORA	1,6 m <sup>2</sup>
102.4	POKOJ	15,3 m <sup>2</sup>
102.5	OBÝVACÍ POKOJ + KUCHYŇSKÝ KOUT	28,5 m <sup>2</sup>
CELKOVÁ PLOCHA		56,0 m <sup>2</sup>
102.6	LOGGIE	8,3 m <sup>2</sup>

NAVROVANÉ UMÍSTĚNÍ NÁBYTKU, VESTAVĚNÝCH SKŘÍNÍ A KUCHYŇSKÉ LINKY JE POUZE ORIENTAČNÍ A NENÍ ZAHRNUTO V CENĚ

