

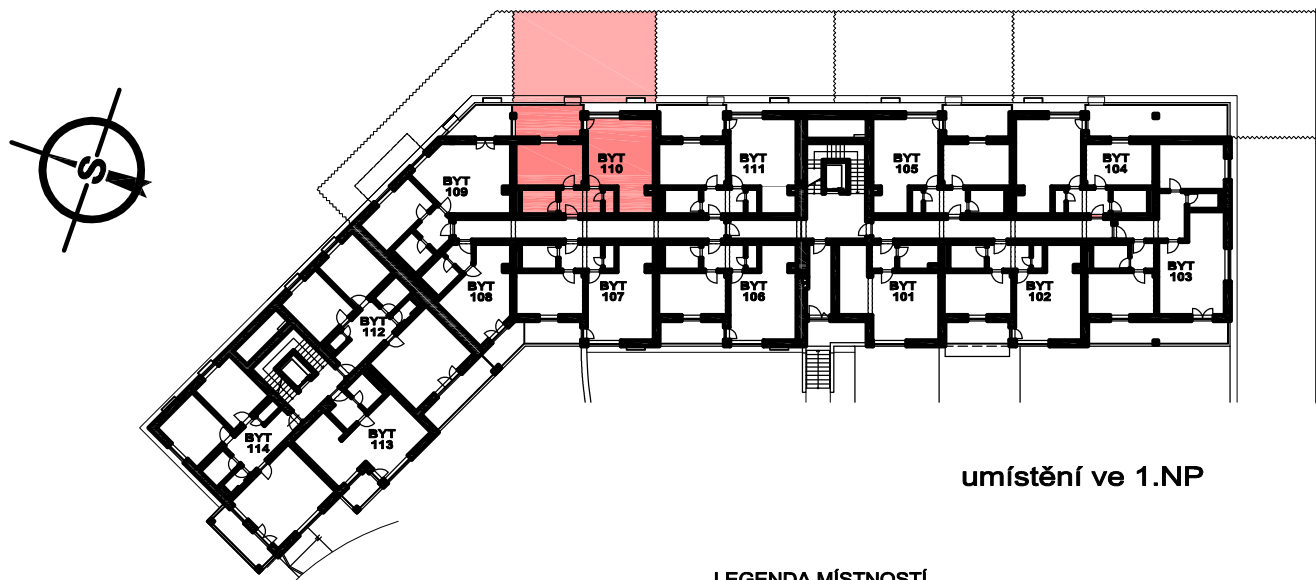
Developer a prodejce:

# HEXADOM

S POL. S R. O.

## BYTOVÝ DŮM POD HRÁZÍ ČESKÝ KRUMLOV

byt č. 110  
2+KK

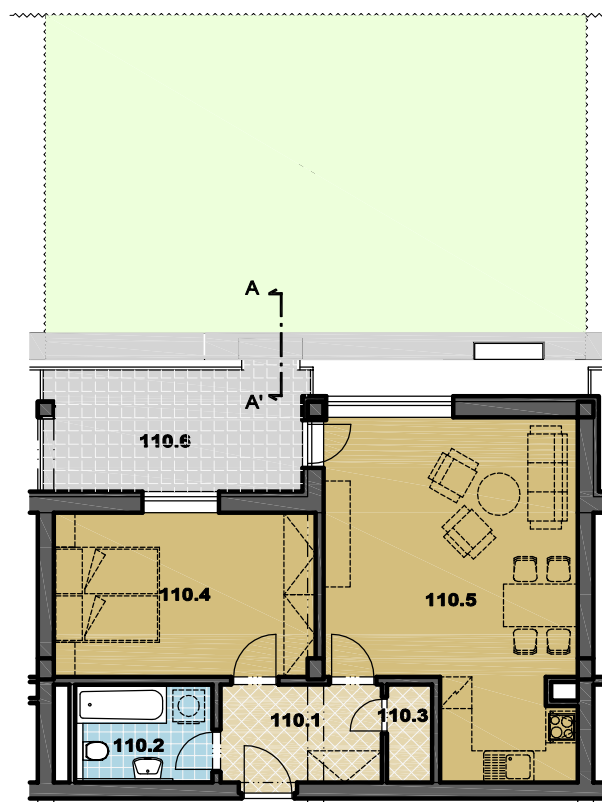
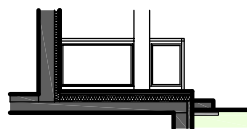


### LEGENDA MÍSTNOSTÍ

110.1	PŘEDSÍŇ	5,7 m <sup>2</sup>
110.2	KOUPELNA + WC	4,9 m <sup>2</sup>
110.3	KOMORA	1,6 m <sup>2</sup>
110.4	POKOJ	15,3 m <sup>2</sup>
110.5	OBÝVACÍ POKOJ + KUCHYŇSKÝ KOUT	28,5 m <sup>2</sup>
CELKOVÁ PLOCHA		56,0 m <sup>2</sup>
110.6	TERASA	11,6 m <sup>2</sup>
110.7	PŘEDZAHŘÁDKA	65,9 m <sup>2</sup>

NAVROVANÉ UMÍSTĚNÍ NÁBYTKU, VESTAVĚNÝCH SKŘÍNÍ A KUCHYŇSKÉ LINKY JE POUZE ORIENTAČNÍ A NENÍ ZAHRNUTO V CENĚ

### SCHEMATICKÝ ŘEZ A-A'



0 5m

