

Developer a prodejce:

# HEXADOM

S POL. S R. O.

## BYTOVÝ DŮM POD HRÁZÍ ČESKÝ KRUMLOV

byt č. 111  
2+KK

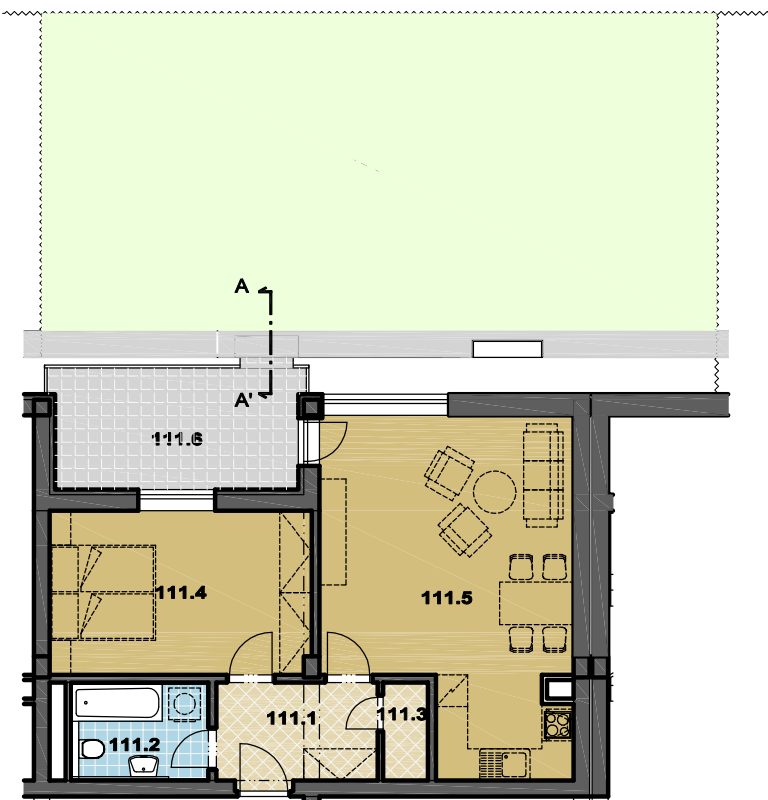
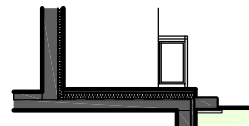


### LEGENDA MÍSTNOSTÍ

111.1	PŘEDSÍŇ	5,7 m <sup>2</sup>
111.2	KOUPELNA + WC	4,9 m <sup>2</sup>
111.3	KOMORA	1,6 m <sup>2</sup>
111.4	POKOJ	15,3 m <sup>2</sup>
111.5	OBÝVACÍ POKOJ + KUCHYŇSKÝ KOUT	28,5 m <sup>2</sup>
CELKOVÁ PLOCHA		56,0 m <sup>2</sup>
111.6	TERASA	11,0 m <sup>2</sup>
111.7	PŘEDZAHŘÁDKA	81,6 m <sup>2</sup>

NAVROVANÉ UMÍSTĚNÍ NÁBYTKU, VESTAVĚNÝCH SKŘÍNÍ A KUCHYŇSKÉ LINKY JE POUZE ORIENTAČNÍ A NENÍ ZAHRNUTO V CENĚ

### SCHEMATICKÝ ŘEZ A-A'



0 5m

