

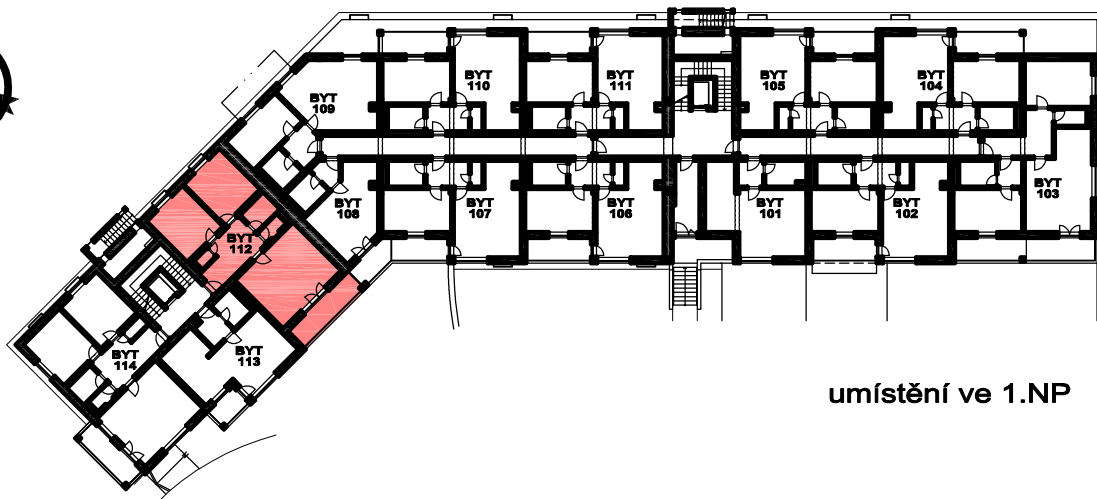
Developer a prodejce:

HEXADOM

SPOL. S R. O.

BYTOVÝ DŮM POD HRÁZÍ ČESKÝ KRUMLOV

byt č. 112
3+KK



umístění ve 1.NP

LEGENDA MÍSTNOSTÍ

112.1	PŘEDSÍŇ	11,8 m ²
112.2	KOMORA	1,1 m ²
112.3	WC	1,9 m ²
112.4	KOUPELNA	4,0 m ²
112.5	POKOJ	14,8 m ²
112.5	POKOJ	14,8 m ²
112.7	OBÝVACÍ POKOJ + KUCHYŇSKÝ KOUT	28,4 m ²
CELKOVÁ PLOCHA		76,8 m ²
112.8	LOGGIE	10,8 m ²

NAVROVANÉ UMÍSTĚNÍ NÁBYTKU, VESTAVĚNÝCH SKŘÍNÍ A KUCHYŇSKÉ LINKY JE POUZE ORIENTAČNÍ A NENÍ ZAHNUTO V CENĚ

