

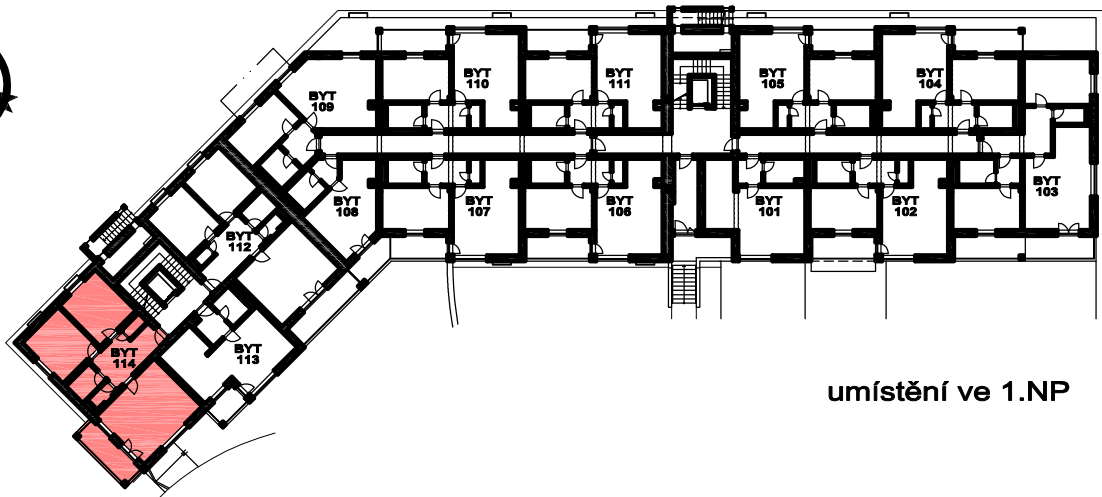
Developer a prodejce:

# HEXADOM

SPOL. S R. O.

## BYTOVÝ DŮM POD HRÁZÍ ČESKÝ KRUMLOV

byt č. 114  
3+KK



umístění ve 1.NP



### LEGENDA MÍSTNOSTÍ

114.1	PŘEDSÍŇ	11,8 m <sup>2</sup>
114.2	KOMORA	1,5 m <sup>2</sup>
114.3	WC	1,9 m <sup>2</sup>
114.4	KOUPELNA	4,0 m <sup>2</sup>
114.5	POKOJ	14,8 m <sup>2</sup>
114.6	POKOJ	14,8 m <sup>2</sup>
114.7	OBÝVACÍ POKOJ + KUCHYŇSKÝ KOUT	28,4 m <sup>2</sup>
CELKOVÁ PLOCHA		77,2 m <sup>2</sup>
114.8	BALKON	9,4 m <sup>2</sup>

NAVROVANÉ UMÍSTĚNÍ NÁBYTKU, VESTAVĚNÝCH SKŘÍNÍ A KUCHYŇSKÉ LINKY JE POUZE ORIENTAČNÍ A NENÍ ZAHNUTO V CENĚ

