

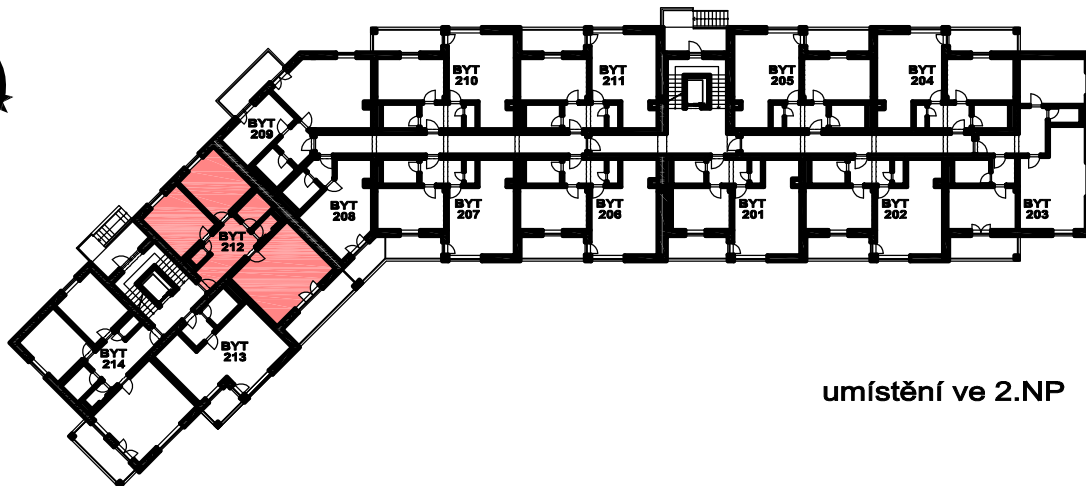
Developer a prodejce:

# HEXADOM

S POL. S R. O.

## BYTOVÝ DŮM POD HRÁZÍ ČESKÝ KRUMLOV

byt č. 212  
3+KK



umístění ve 2.NP

### LEGENDA MÍSTNOSTÍ

212.1	PŘEDSÍŇ	11,8 m <sup>2</sup>
212.2	KOMORA	1,1 m <sup>2</sup>
212.3	WC	1,9 m <sup>2</sup>
212.4	KOUPELNA	4,0 m <sup>2</sup>
212.5	POKOJ	14,8 m <sup>2</sup>
212.5	POKOJ	14,8 m <sup>2</sup>
212.7	OBÝVACÍ POKOJ + KUCHYŇSKÝ KOUT	28,4 m <sup>2</sup>
CELKOVÁ PLOCHA		76,8 m <sup>2</sup>
212.8	LOGGIE	10,8 m <sup>2</sup>

NAVROVANÉ UMÍSTĚNÍ NÁBYTKU, VESTAVĚNÝCH SKŘÍNÍ A KUCHYŇSKÉ LINKY JE POUZE ORIENTAČNÍ A NENÍ ZAHRNUTO V CENĚ

