

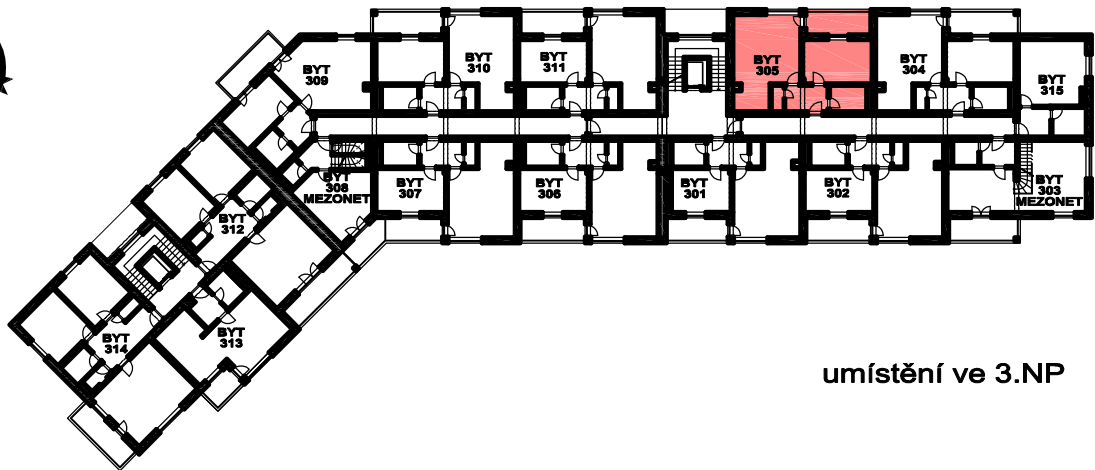
Developer a prodejce:

# HEXADOM

S POL. S R. O.

## BYTOVÝ DŮM POD HRÁZÍ ČESKÝ KRUMLOV

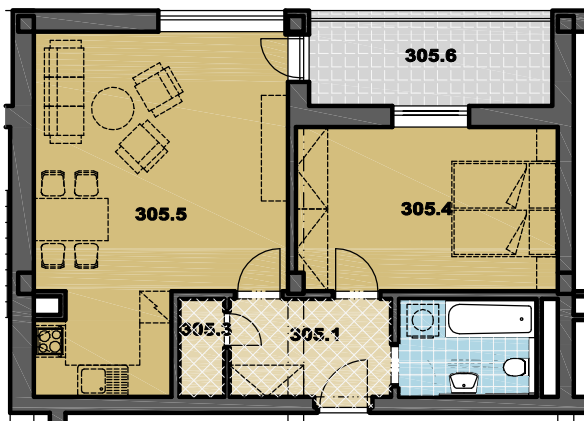
byt č. 305  
2+KK



umístění ve 3.NP

### LEGENDA MÍSTNOSTÍ

|                |                                |                     |
|----------------|--------------------------------|---------------------|
| 305.1          | PŘEDSÍŇ                        | 5,7 m <sup>2</sup>  |
| 305.2          | KOUPELNA + WC                  | 4,9 m <sup>2</sup>  |
| 305.3          | KOMORA                         | 1,6 m <sup>2</sup>  |
| 305.4          | POKOJ                          | 15,3 m <sup>2</sup> |
| 305.5          | OBÝVACÍ POKOJ + KUCHYŇSKÝ KOUT | 28,5 m <sup>2</sup> |
| CELKOVÁ PLOCHA |                                | 56,0 m <sup>2</sup> |
| 305.6          | LOGGIE                         | 8,3 m <sup>2</sup>  |



NAVROVANÉ UMÍSTĚNÍ NÁBYTKU, VESTAVĚNÝCH SKŘÍNÍ A KUCHYŇSKÉ LINKY JE POUZE ORIENTAČNÍ A NENÍ ZAHRNUTO V CENĚ

