

Developer a prodejce:

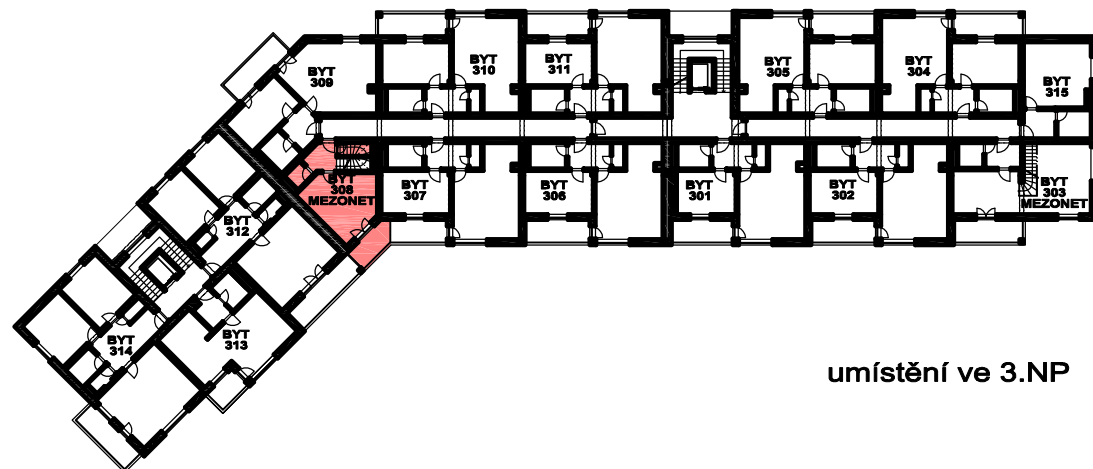
HEXADOM

SPOL. S R. O.

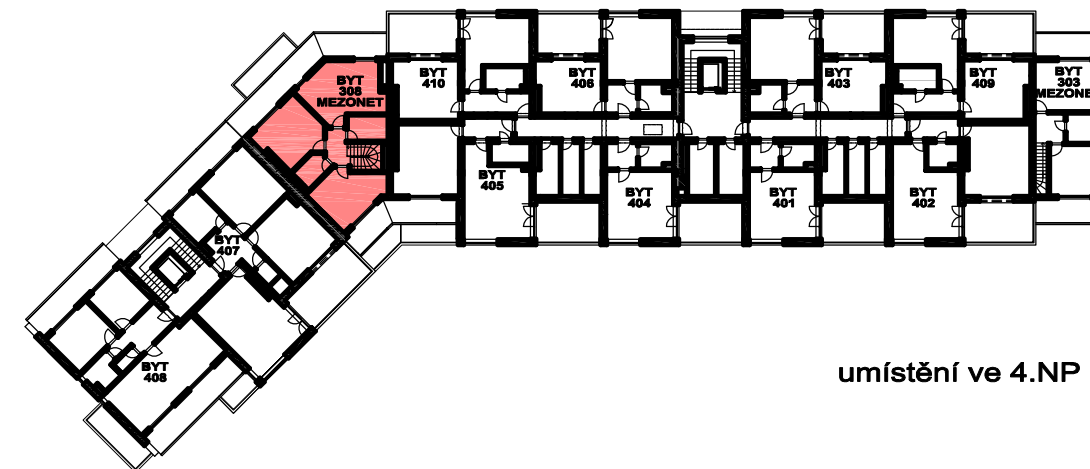
BYTOVÝ DŮM POD HRÁZÍ ČESKÝ KRUMLOV

byt č. 308

4+KK (MEZONET)



umístění ve 3.NP



umístění ve 4.NP

LEGENDA MÍSTNOSTÍ 3.NP

308.1	PŘEDSÍŇ	4,0 m2
308.2	KOMORA	2,3 m2
308.3	WC	2,1 m2
308.4	OBÝVACÍ POKOJ S KUCH. KOUTEM	20,2 m2
CELKOVÁ PLOCHA		28,6 m2
308.5	LOGGIE 3.NP	6,2 m2

LEGENDA MÍSTNOSTÍ 4.NP

308.6	SCHODIŠTĚ	4,7 m2
308.7	KOUPELNA	5,2 m2
308.8	CHODBA	3,8 m2
308.9	POKOJ	21,6 m2
308.10	POKOJ	16,4 m2
308.11	KOUPELNA + WC	3,9 m2
308.12	POKOJ	15,7 m2
CELKOVÁ PLOCHA		71,3 m2

CELKOVÁ PODLAHOVÁ PLOCHA BYTU 99,9 m2
Z TOHO SE SVĚTLOU VÝŠKOU POD 1,3 m 7,2 m2

NAVRHOVANÉ UMÍSTĚNÍ NÁBYTKU, VESTAVĚNÝCH SKŘÍŇÍ A KUCHYŇSKÉ LINKY JE POUZE ORIENTAČNÍ A NENÍ ZAHRNUTO V CENĚ

