

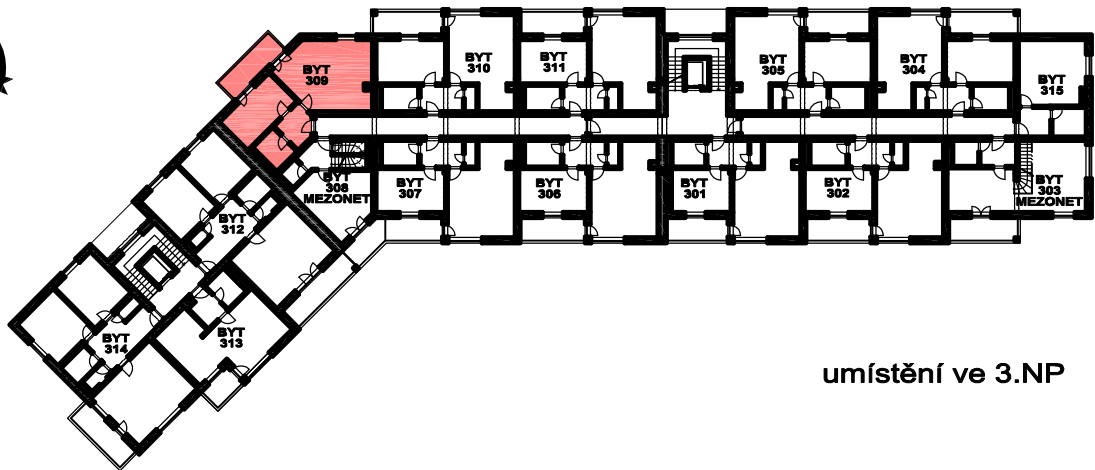
Developer a prodejce:

# HEXADOM

S POL. S R. O.

## BYTOVÝ DŮM POD HRÁZÍ ČESKÝ KRUMLOV

byt č. 309  
2+KK



umístění ve 3.NP

### LEGENDA MÍSTNOSTÍ

309.1	PŘEDSÍŇ	5,1 m <sup>2</sup>
309.2	KOUPELNA + WC	4,8 m <sup>2</sup>
309.3	POKOJ	13,9 m <sup>2</sup>
309.4	OBÝVACÍ POKOJ + KUCHYŇSKÝ KOUT	30,2 m <sup>2</sup>
CELKOVÁ PLOCHA		54,0 m <sup>2</sup>
309.5	BALKON	9,5 m <sup>2</sup>



NAVROVANÉ UMÍSTĚNÍ NÁBYTKU, VESTAVĚNÝCH  
SKŘÍNÍ A KUCHYŇSKÉ LINKY JE POUZE ORIENTAČNÍ A  
NENÍ ZAHNUTO V CENĚ

