

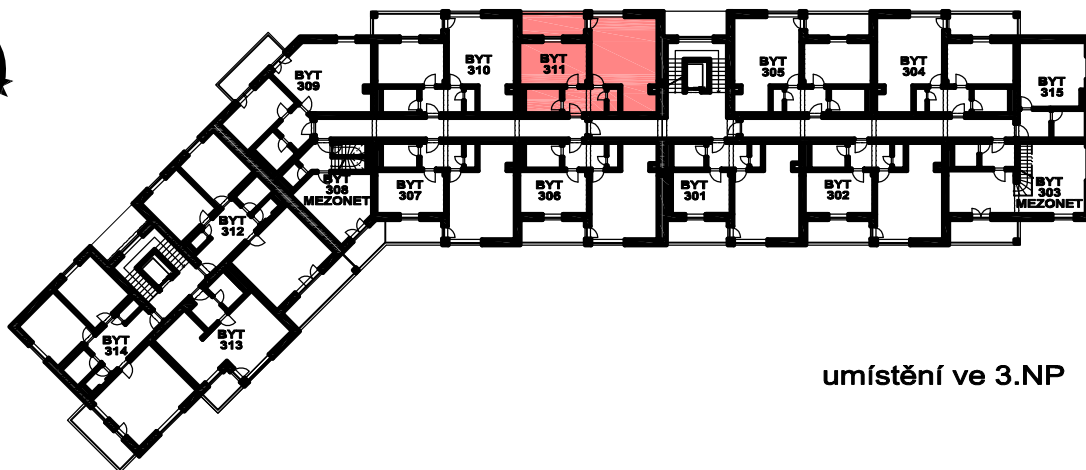
Developer a prodejce:

HEXADOM

S POL. S R. O.

BYTOVÝ DŮM POD HRÁZÍ ČESKÝ KRUMLOV

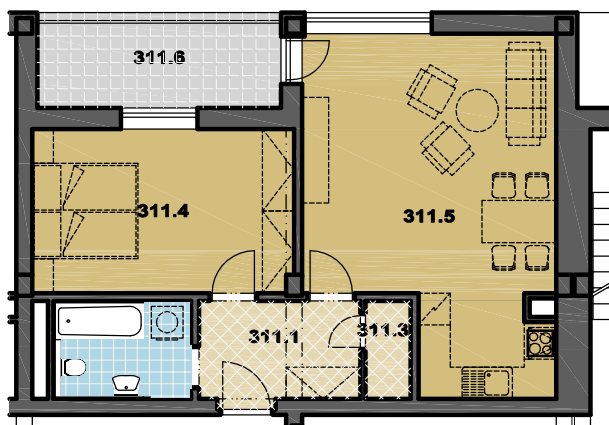
byt č. 311
2+KK



umístění ve 3.NP

LEGENDA MÍSTNOSTÍ

311.1	PŘEDSÍŇ	5,7 m ²
311.2	KOUPELNA + WC	4,9 m ²
311.3	KOMORA	1,6 m ²
311.4	POKOJ	15,3 m ²
311.5	OBÝVACÍ POKOJ + KUCHYŇSKÝ KOUT	28,5 m ²
CELKOVÁ PLOCHA		56,0 m ²
311.6	LOGGIE	8,3 m ²



NAVROVANÉ UMÍSTĚNÍ NÁBYTKU, VESTAVĚNÝCH SKŘÍNÍ A KUCHYŇSKÉ LINKY JE POUZE ORIENTAČNÍ A NENÍ ZAHRNUTO V CENĚ

