

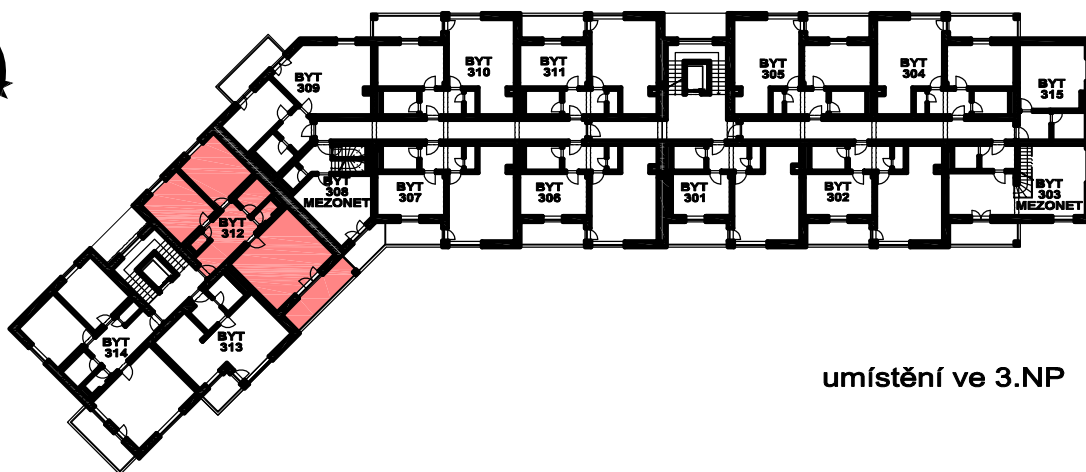
Developer a prodejce:

# HEXADOM

SPOL. S R. O.

## BYTOVÝ DŮM POD HRÁZÍ ČESKÝ KRUMLOV

byt č. 312  
3+KK

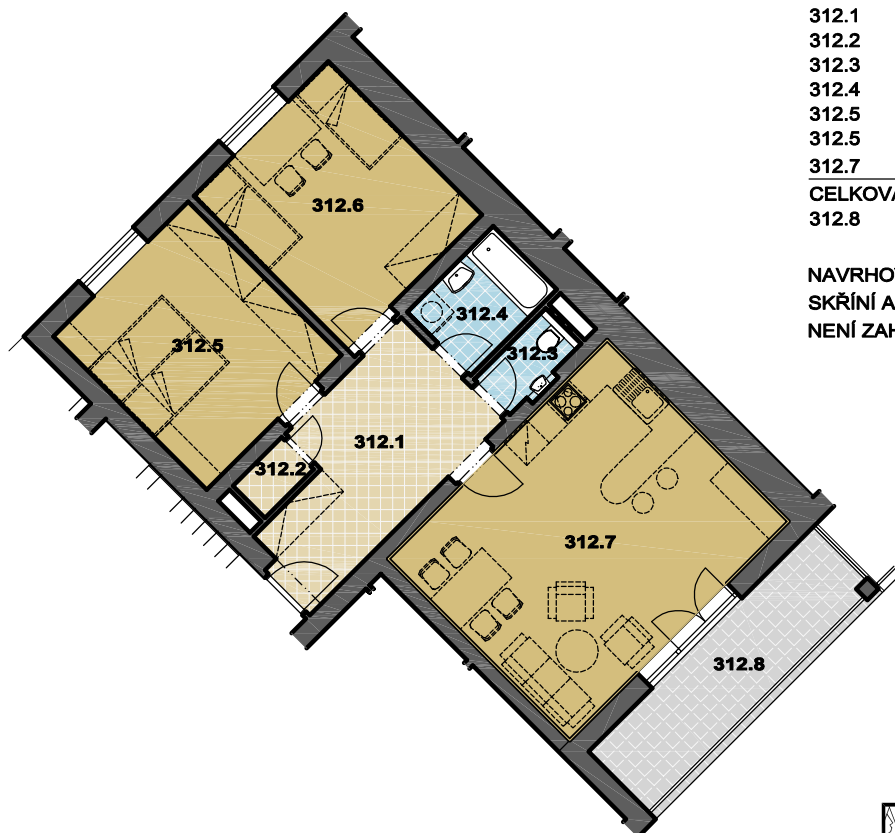


umístění ve 3.NP

### LEGENDA MÍSTNOSTÍ

|                |                                |                     |
|----------------|--------------------------------|---------------------|
| 312.1          | PŘEDSÍŇ                        | 11,8 m <sup>2</sup> |
| 312.2          | KOMORA                         | 1,1 m <sup>2</sup>  |
| 312.3          | WC                             | 1,9 m <sup>2</sup>  |
| 312.4          | KOUPELNA                       | 4,0 m <sup>2</sup>  |
| 312.5          | POKOJ                          | 14,8 m <sup>2</sup> |
| 312.5          | POKOJ                          | 14,8 m <sup>2</sup> |
| 312.7          | OBÝVACÍ POKOJ + KUCHYŇSKÝ KOUT | 28,4 m <sup>2</sup> |
| CELKOVÁ PLOCHA |                                | 76,8 m <sup>2</sup> |
| 312.8          | LOGGIE                         | 10,8 m <sup>2</sup> |

NAVRHOVANÉ UMÍSTĚNÍ NÁBYTKU, VESTAVĚNÝCH SKŘÍNÍ A KUCHYŇSKÉ LINKY JE POUZE ORIENTAČNÍ A NENÍ ZAHRNUTO V CENĚ



0 5m

