

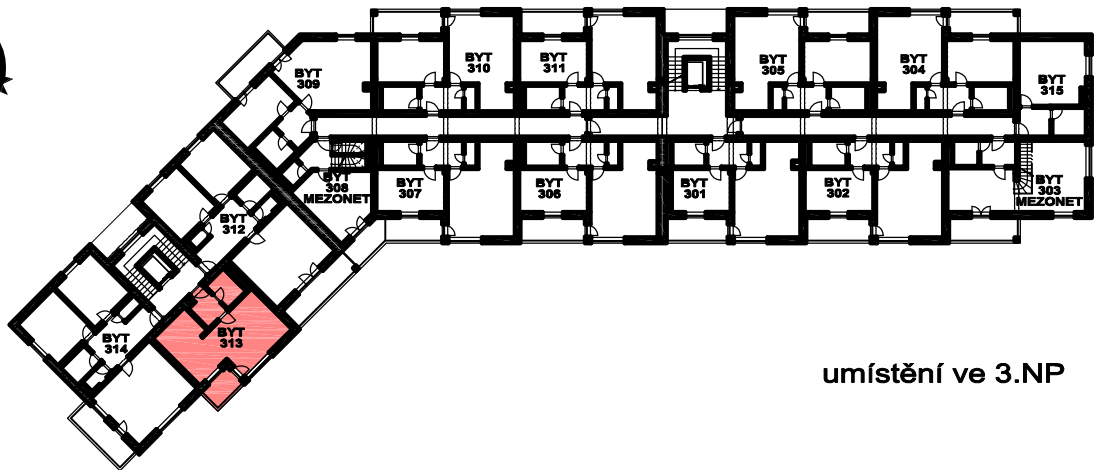
Developer a prodejce:

HEXADOM

S POL. S R. O.

BYTOVÝ DŮM POD HRÁZÍ ČESKÝ KRUMLOV

byt č. 313
1+KK



umístění ve 3.NP

LEGENDA MÍSTNOSTÍ

313.1	PŘEDSÍŇ	4,1 m ²
313.2	WC + KOUPELNA	4,2 m ²
313.3	OBÝVACÍ POKOJ + KUCHYŇSKÝ KOUT	33,5 m ²
CELKOVÁ PLOCHA		41,8 m ²
313.4	BALKON	4,9 m ²

NAVRHOVANÉ UMÍSTĚNÍ NÁBYTKU, VESTAVĚNÝCH SKŘÍNÍ A KUCHYŇSKÉ LINKY JE POUZE ORIENTAČNÍ A NENÍ ZAHRNUTO V CENĚ

