

Developer a prodejce:

HEXADOM

SPOL. S R. O.

BYTOVÝ DŮM POD HRÁZÍ ČESKÝ KRUMLOV

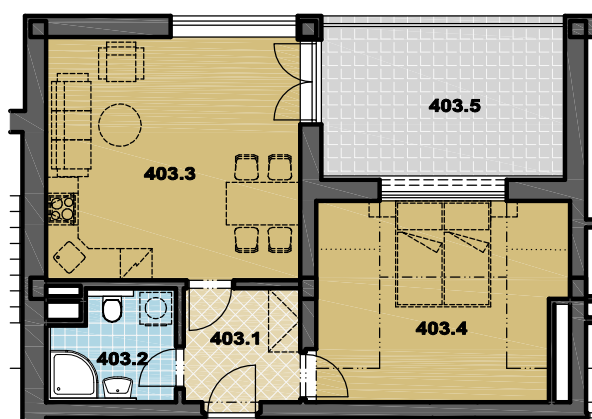
byt č. 403
2+KK



umístění ve 4.NP

LEGENDA MÍSTNOSTÍ

403.1	PŘEDSÍŇ	4,7 m ²
403.2	KOUPELNA + WC	4,7 m ²
403.3	OBÝVACÍ POKOJ + KUCHYŇSKÝ KOUT	22,1 m ²
403.4	POKOJ	17,5 m ²
CELKOVÁ PODLAHOVÁ PLOCHA BYTU		49,0 m ²
Z TOHO SE SVĚTLOU VÝŠKOU POD 1,3 m		2,2 m ²
403.5	TERASA	14,0 m ²



NAVROVANÉ UMÍSTĚNÍ NÁBYTKU, VESTAVĚNÝCH SKŘÍŇÍ A KUCHYŇSKÉ LINKY JE POUZE ORIENTAČNÍ A NENÍ ZAHRNUTO V CENĚ

