

Developer a prodejce:

# HEXADOM

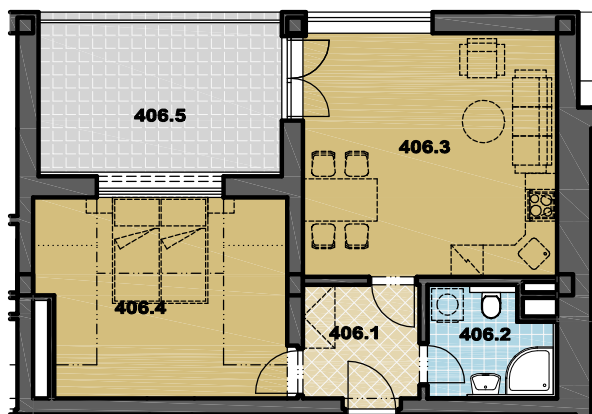
SPOL. S R. O.

## BYTOVÝ DŮM POD HRÁZÍ ČESKÝ KRUMLOV

byt č. 406  
2+KK



umístění ve 4.NP



### LEGENDA MÍSTNOSTÍ

|                                    |                                |                     |
|------------------------------------|--------------------------------|---------------------|
| 406.1                              | PŘEDSÍŇ                        | 4,7 m <sup>2</sup>  |
| 406.2                              | KOUPELNA + WC                  | 4,7 m <sup>2</sup>  |
| 406.3                              | OBÝVACÍ POKOJ + KUCHYŇSKÝ KOUT | 22,1 m <sup>2</sup> |
| 406.4                              | POKOJ                          | 17,5 m <sup>2</sup> |
| CELKOVÁ PODLAHOVÁ PLOCHA BYTU      |                                | 49,0 m <sup>2</sup> |
| Z TOHO SE SVĚTLOU VÝŠKOU POD 1,3 m |                                | 2,2 m <sup>2</sup>  |
| 406.5                              | TERASA                         | 14,0 m <sup>2</sup> |

NAVROVANÉ UMÍSTĚNÍ NÁBYTKU, VESTAVĚNÝCH SKŘÍNÍ A KUCHYŇSKÉ LINKY JE POUZE ORIENTAČNÍ A NENÍ ZAHRNUTO V CENĚ

