

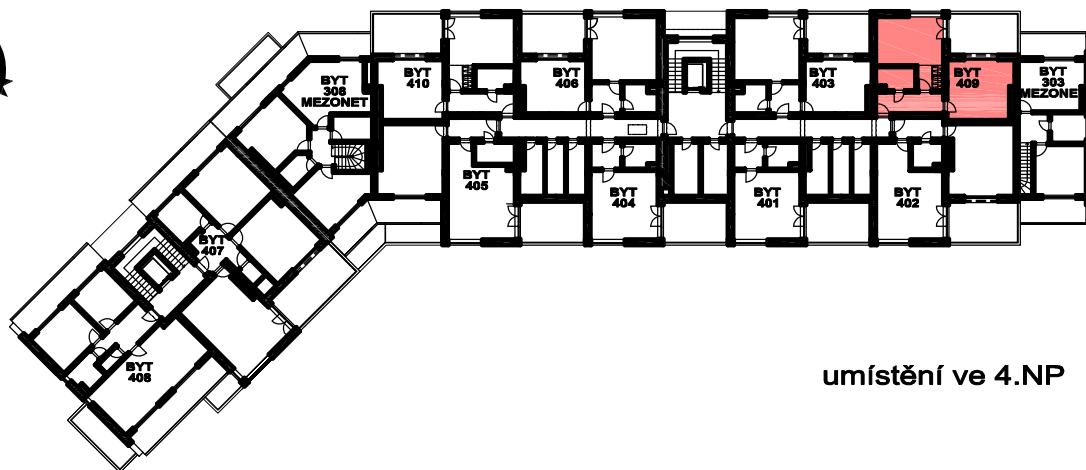
Developer a prodejce:

# HEXADOM

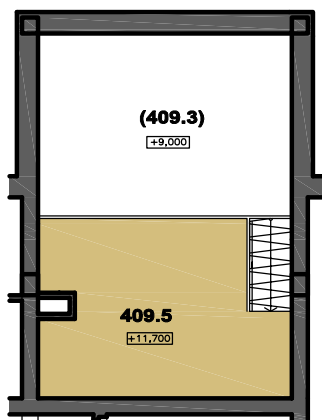
SPOL. S R. O.

## BYTOVÝ DŮM POD HRÁZÍ ČESKÝ KRUMLOV

byt č. 409  
2+KK



umístění ve 4.NP



### LEGENDA MÍSTNOSTÍ

409.1	PŘEDSÍŇ	7,2 m2
409.2	KOUPELNA + WC	4,4 m2
409.3	OBÝVACÍ POKOJ + KUCHYŇSKÝ KOUT	20,0 m2
409.4	POKOJ	19,6 m2
409.5	GALERIE	14,5m2
CELKOVÁ PODLAHOVÁ PLOCHA BYTU		65,7 m2
Z TOHO SE SVĚTLOU VÝŠKOU POD 1,3 m		2,2 m2
409.6	TERASA	15,5 m2

NAVRHOVANÉ UMÍSTĚNÍ NÁBYTKU, VESTAVĚNÝCH SKŘÍNÍ A KUCHYŇSKÉ LINKY JE POUZE ORIENTAČNÍ A NENÍ ZAHRNUTO V CENĚ

